

Mendi martxak 2023/24

HIRU HAUNDIAK: GORBEIA, ANBOTO, AIZKORRI + BERIAIN (San Donato)



Aurkezpena

Hiru Haundiak aintzinako ibilbidea, iraupen-lasterketa eta mendiko zeharkaldi garrantzitsuetako bat da Euskadin. 1987an, Manuel Iradier Txangozale Elkarteak jarduera hori antolatzen hasi zen Euskal Autonomia Erkidegoko hiru lurraldeetan zehar, eta hiru gailur enblematikoenetara igotzen zena: Gorbea (1.482m), Anboto (1.331m) eta Aizkorri (1.523m).

Gure proposamenak, Euskal Autonomia Erkidegoko hiru gailur nagusiak gehi Nafarroako Berian gailurra (1.493m) hartuko ditu. Jarduera bikain hauek elkarren 2023/2024 denboraldian eta segidakoak ez diren 4 egunetan egingo ditugu.

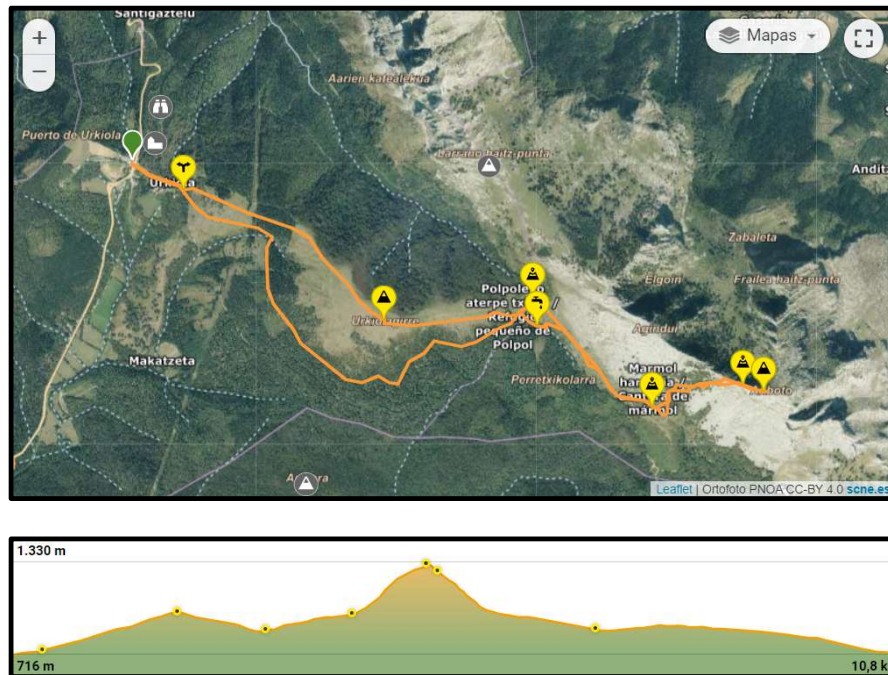
Lau etapa eta data hauek proposatzen dizkizuegu:

- 1. etapa: Gorbeia Muruatik Muruara. 2023.ko urriaren 28an, larunbatean.
- 2. etapa: Anbotoa Urkiolako mendatetik Urkiolako mendatera. 2023.ko azaroaren 25ean, larunbatean.
- 3. etapa: Aizkorri Arantzazutik Araiara. 2024.ko maiatzaren 25ean, larunbatean.
- 4. etapa: Beriain Uharte-Arakiletik Unanura. 2024.ko ekainaren 29an, larunbatean.

2. Etapa: Anboto, Urkiolako Santutegitik

Denboraldiko bigarren jarduera honetan, mendizaleok aurrean daukagu gehien desiratzen dugun gailurretako bat, Anboto mendia. Piasaiaren edertasuna, silueta nahastezina eta Mariren egoitza, zaletasuna, natura, historia eta mitologia batzen den mendia.

Gure gaurko txangoa Urkiolako Santutegitik abiatuko da. Lehenengoz Urkiolagirre gailurratik pasatuko gara (beste garaietan Urkiolamendi izenekoa), Zabalandira joateko eta hemendik Anboto gailurrera ailegatuko gara (1.331m).



Etaparen ezaugarriak:

- Bide-mota: Joan eta etorri
- Hasiera: Urkiolako Santutegia (43.09981241989239, -2.6429558618408837)
- Amaiera: Urkiolako Santutegia (43.09981241989239, -2.6429558618408837)
- Zailtasun teknikoa: Ertaina
- Distantzia: 10,80Km
- Desnibel positiboa: 748m
- Desnibel negatiboa: 748m
- Gehienezko altuera: 1.331m
- Gutxienezko altuera: 716m

Data eta ordutegiak:

- Data: 2023ko azaroaren 25ean.
- Nondik irten: Estadio Vital Fundaziotik.
- Irteera ordua: 8:00etan*.
- Ibilbidearen ordutegia: 7 ordu (gutxi gorabehera).
- Itzultzeko ordutegia: 18:30ean Estadion (gutxi gorabehera).

**Oharra: autobusez eguindako bidaiak 35 minutuko iraupena dauka.*

Material gomendatua irteerarako:

- Arropa egokitua eguarldiaren baldintzen arabera (berokia eta zaparrada).
- Oinetako egokituak: trekkineko botak.
- Motxila eroso eta egokitua (30L).
- Ur botilla (1,5L) eta janaria: bazkaria eta mokaduak emateko janaria.
- Eguzkitako betaurrekoak, txanoa eta eskularruak.
- Eguzki eta espainetako babesleak.
- Botikin pertsonala: esparatrapua, tiritak, “compeed”a, baselina, medikazio pertsonala, yodoa, benda txikia...

Beste gomendatutako materialak:

- Makilak.
- Telefono mugikorra.
- N.A.N.a edo pasaporteia.
- Mendian federatua izatea.
- Bidaiarako arropa: autobusean erabiltzeko bustiko bagina...